

Cazan pe combustibil gazos

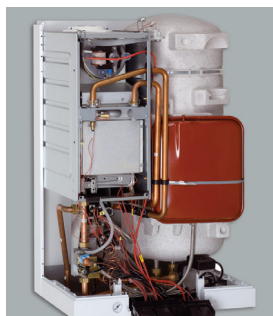
# VITOPEND 111-W

**VIESSMANN**

climate of innovation



### Cazanul mural pe combustibil gazos Vitopend 111-W oferă un confort deosebit în prepararea apei calde menajere



Vitopend 111-W  
Cazan mural cu boiler încorporat pentru  
acumularea apei calde menajere

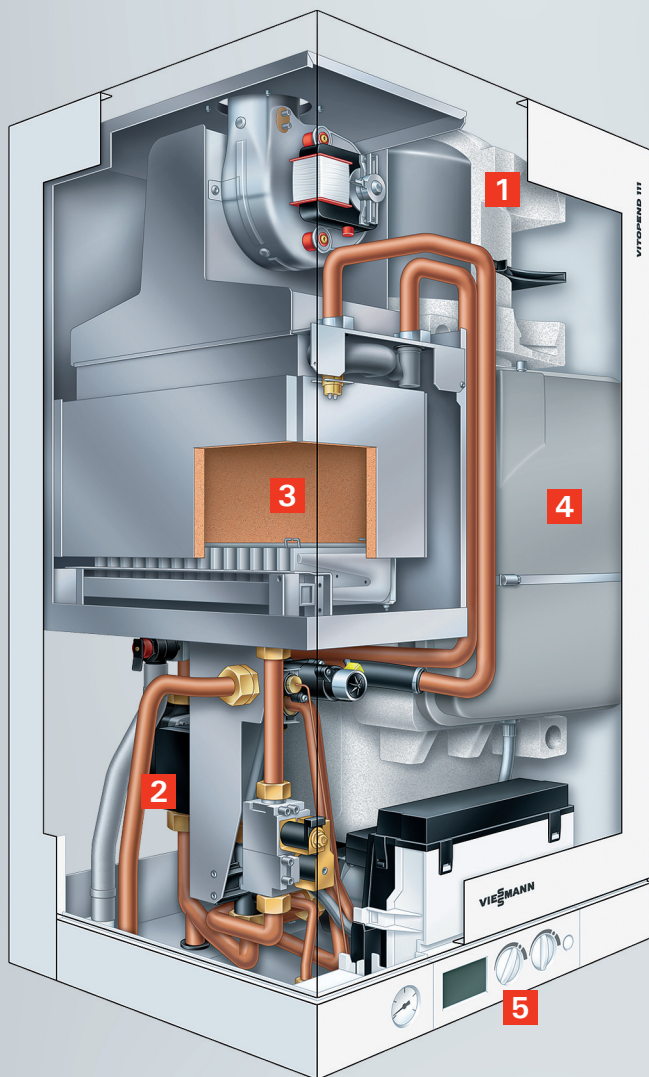
Vitopend 111-W oferă confort maxim în prepararea apei calde menajere cu ajutorul boilerului încorporat de 46 litri, din oțel inoxidabil, păstrând în același timp dimensiuni compacte.

Cazanul mural Vitopend 111-W prin sistemul de încărcare a boilerului încorporat, alături de capacitatea de funcționare la o putere de până la 30 kW, garantează disponibilitatea permanentă a apei calde menajere la temperatura optimă. Cu un debit de până la 18 litri pe minut, se asigură, de exemplu, necesarul simultan pentru un duș și umplerea unei căzi de baie. Menținerea constantă a temperaturii se realizează cu ajutorul unui senzor integrat.

Arzătorul modulant pe combustibil gazos, cu un domeniu de modulare de până la 30 kW și randament normat de până la 93%, asigură funcționarea economică din punct de vedere al consumului de combustibil.

Încă din faza montajului, accentul se pune pe simplificarea operațiilor de întreținere și service. Toate părțile componente sunt preasamblate și gata cablate pentru conectare.

Prin instalarea unui cazan Vitopend 111-W beneficiați de o economie de spațiu, deoarece nu se impun spații laterale pentru service. Hidroblocul, schimbătorul de căldură și celelalte componente sunt accesibile prin partea frontală, simplificând operațiunile de service.



- 1 Boiler de acumulare din oțel inoxidabil
- 2 Schimbător de căldură din oțel inoxidabil pentru apa caldă menajeră
- 3 Cameră de ardere înaltă
- 4 Vas de expansiune
- 5 Sistem de automatizare digital

### Avantaje la prima vedere

- Cazan mural compact pe combustibil gazos, la preț atractiv, cu boiler din oțel inoxidabil de 46 litri încorporat
- Arzător modulant între 10,5 și 30 kW
- Încadrat în categoria 3 stele \*\*\* conform normativului european de eficiență energetică CE92/42
- Sistem de automatizare digital pentru comanda funcționării în regim de temperatură constantă sau în funcție de temperatura exterioară
- Vas de expansiune integrat
- Funcționare în regim de tiraj forțat sau de tiraj atmosferic
- Debitul de evacuare al gazelor arse se adaptează permanent în funcție de necesar, cu ajutorul ventilatorului cu funcționare în trepte, ceea ce conduce la creșterea randamentului instalației
- Confort sporit în prepararea apei calde menajere
- Boilerul încorporat de 46 litri, din oțel inoxidabil, garantează disponibilitatea permanentă a apei calde menajere, la temperatura dorită
- Capacitatea de funcționare cu o putere de până la 30 kW conferă timpuri scurte de preparare a apei calde menajere, cu o productivitate de până la 18 litri pe minut
- Sistem modulant de încărcare a boilerului, prevăzut cu senzor de menținere a temperaturii
- Ușor de întreținut și servizat
- Un nou tip de hidrobloc, compact și accesibil. Sistemul multi-conector oferă posibilitatea intervenției facile la oricare din componentele aparatului
- Toate componentele, inclusiv termoblocul, sunt accesibile din partea frontală

Viessmann SRL  
Sediul central  
507075 Ghimbav, Braşov  
ROMÂNIA  
Tel. (0268) 407800  
Fax (0268) 407840  
info-ro@viessmann.com  
[www.viessmann.ro](http://www.viessmann.ro)

## Date tehnice Vitodens 100-W



<b>Putere nominală</b>		kW	10,5 - 30,0
<b>Dimensiuni</b>	Lungime	mm	480
	Lăţime	mm	600
	Înălţime	mm	900
<b>Capacitate de acumulare</b>		litri	46
<b>Greutate</b>	- cu tiraj atmosferic	kg	60
	- cu tiraj forţat		67

Distribuitor: